

Стройгенплан М1:250
(монтаж колодца)

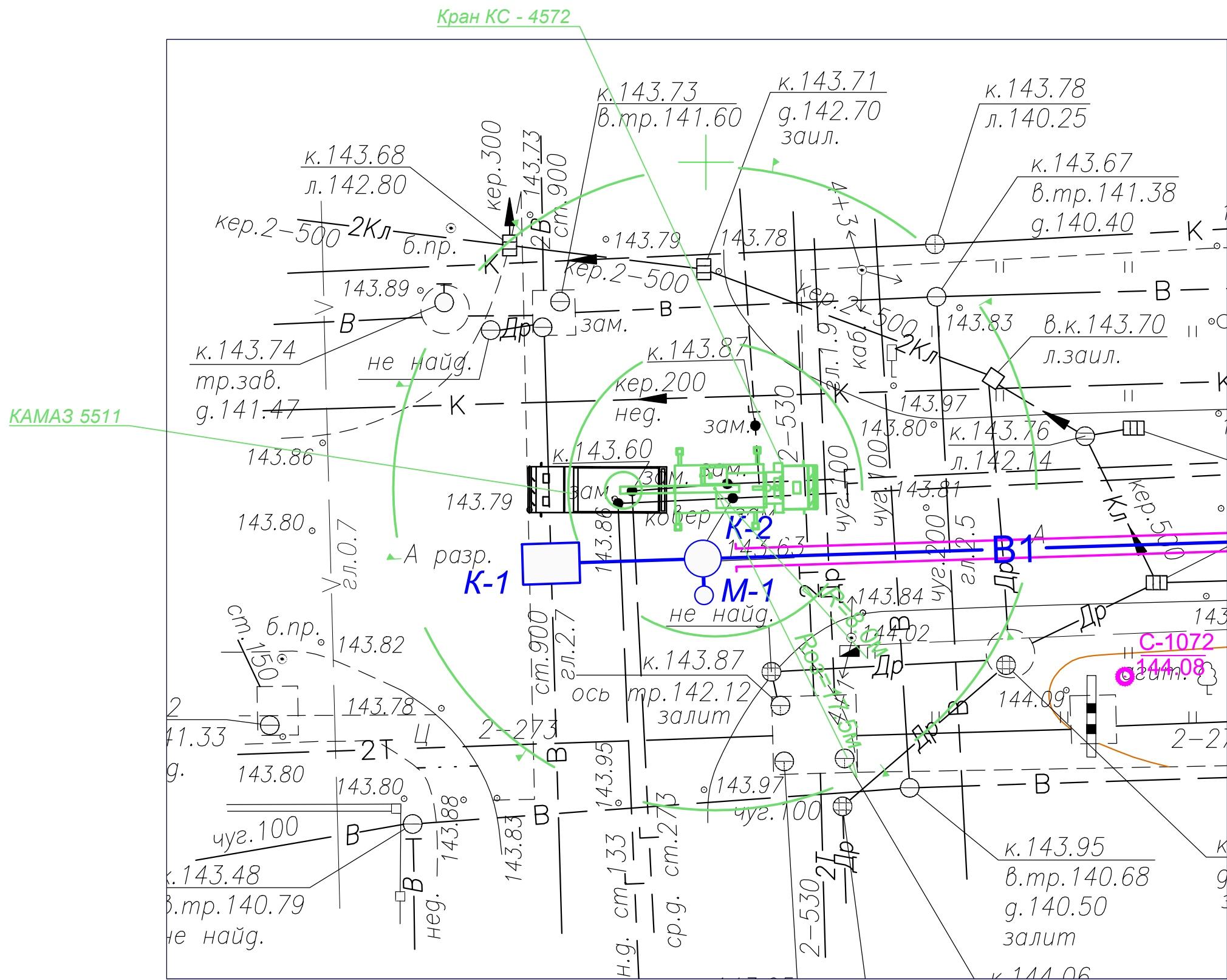
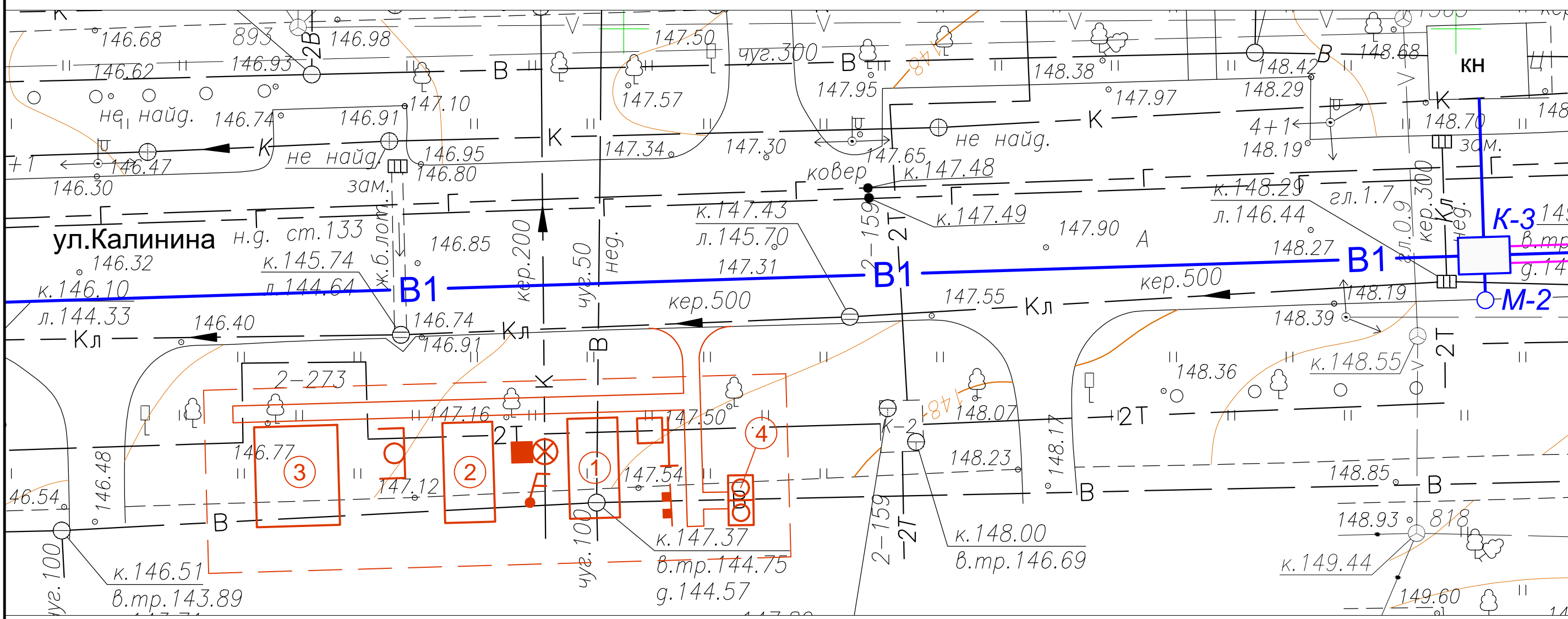


Схема размещения временных зданий и сооружений М1:250



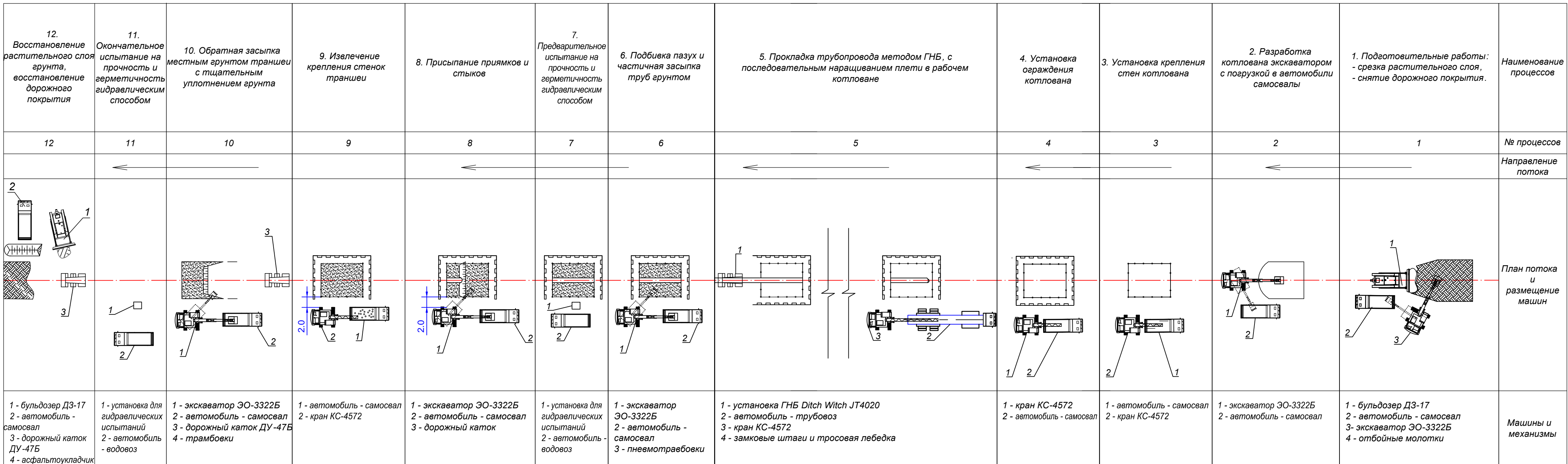
Условные обозначения

- Пешеходные дорожки
- Биотуалет
- Пожарный щит
- Светильники на деревянных опорах
- Пакетный выключатель
- Место для курения
- Звуковой сигнал
- Знак предупреждающий "Опасная зона"

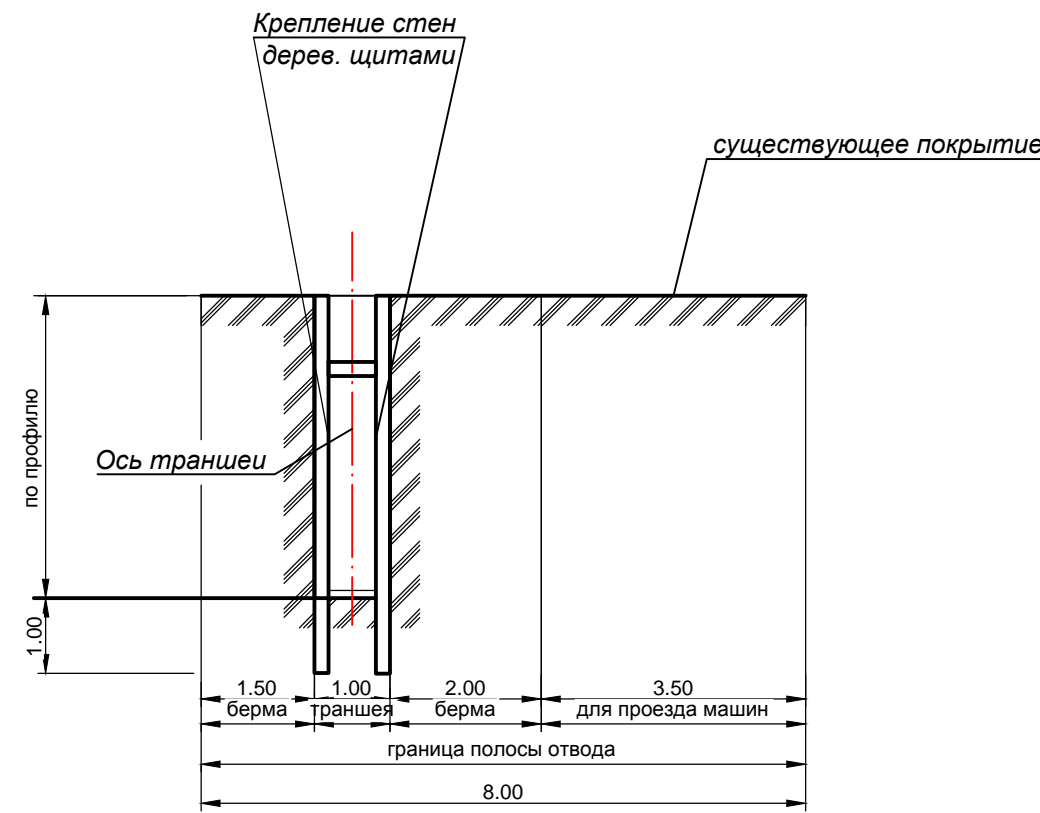
Экспликация зданий и сооружений

№№ п/п	Наименование	Степ. дет. стойки	Кол-во (шт.)	Примечание
1	Прораска	V	1	индивид.
2	Помещение для рабочих	V	1	индивид.
3	Материальный склад	V	1	индивид.
4	Биотуалет	V	1	индивид.

Организационно-технологическая схема строительства сети водопровода методом ГНБ



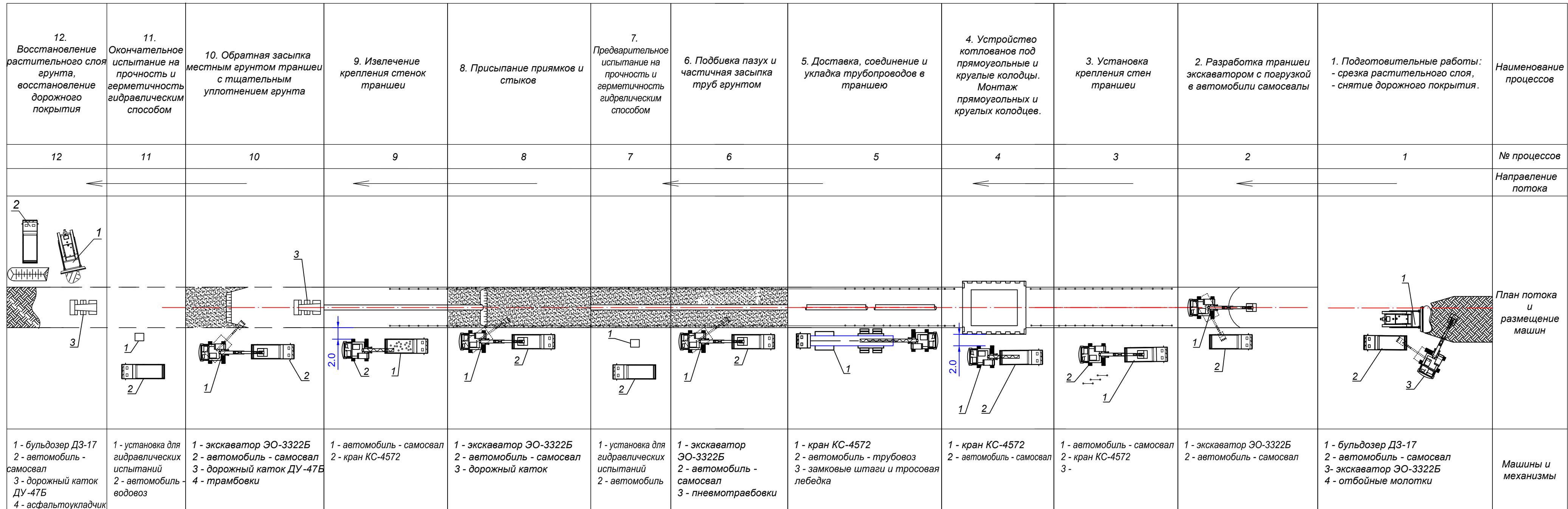
Разрабатываемый грунт - суглинок, без отвала грунта, с креплением откосов



Коммуникации возводимые в подготовительный период

Наименование	Ед-ца измерен.	Кол-ч-во	Примечание
Труба для крепления стенок котлована колодца К-1 Ø219х9мм L=6.0м	шт.	13	ГОСТ 10704-91 масса 1п.м. 46.61 кг.
Труба для крепления стенок котлована колодца К-2 Ø219х9мм L=6.0м	шт.	11	ГОСТ 10704-91 масса 1п.м. 46.61 кг.
Труба для крепления стенок котлована колодца К-3 Ø219х9мм L=5.0м	шт.	14	ГОСТ 10704-91 масса 1п.м. 46.61 кг.
Труба для крепления стенок котлована колодца К-4 Ø219х9мм L=5.0м	шт.	11	ГОСТ 10704-91 масса 1п.м. 46.61 кг.
Деревянные щиты из доски 50мм	м2	834	
Временное ограждение участка	п.м.	601	ГОСТ 23407-78

Организационно-технологическая схема строительства сети водопровода без отвала с креплением стенок траншеи



Характеристика крана КС-4572

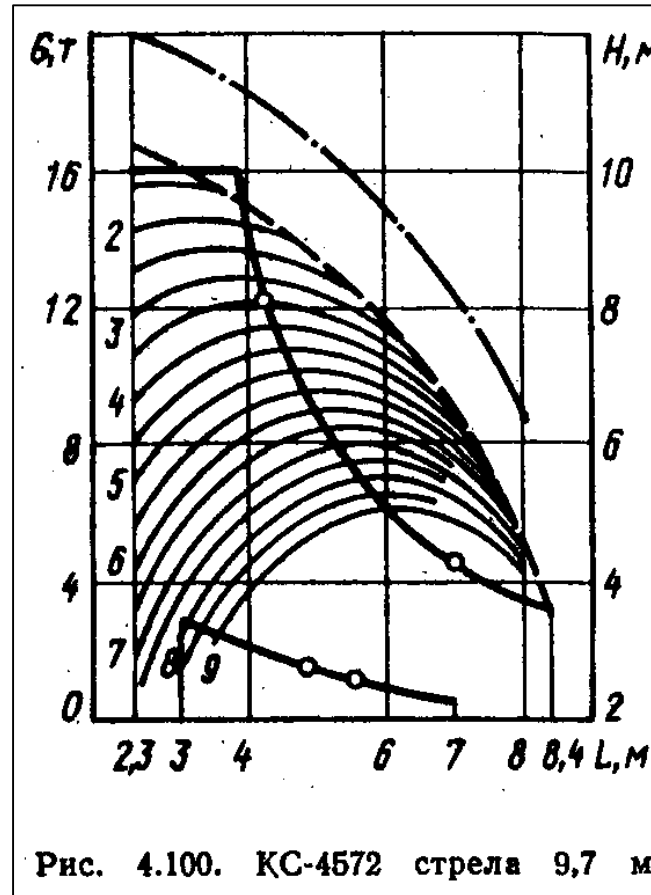


Рис. 4.100. КС-4572 стрела 9,7 м

Примечание:
Земельные работы выполняются при наличии согласования с владельцем дорог, с ГАИ, после установки дорожных знаков.
Стройгенплан составлен на основной период строительства.
Все работы должны выполняться с соблюдением требований охраны труда в том числе техники безопасности согласно СНиП 12-03-2001 и СНиП 12-04-2002.
Изделия заводского изготовления, детали и материалы складываются в зоне действия монтажного крана.
В процессе строительства следует соблюдать требования СНиП 12-03-2001, СНиП 12-04-2002, правила дорожного движения утверждённые МВД, правила пожарной безопасности ГПС-01-03.
Продолжительность строительства - 2 мес.

КВП-13-037-ПОС					
Сети водопровода по ул. Калинина от ул. Пушачева до границы земельного участка, отведенного под строительство группы жилых домов в квартале ул. Сурикова, ул. Калинина, ул. Тургенева в г. Кирове.					
Изм.	Кол.уч.	Лист	Подпись	Дата	
Разраб.	Дмитриев Н.В.	08.13			
Проверит	Бойченко Е.В.	08.13			
Н. контр.	Елисеев К.Ю.	08.13			
Организационно-технологическая схема строительства сети водопровода				П	5
				Лист	Листов
				ОАО "Кировводпроект" г. Киров	